

Справочник абонента

лицевой счёт интернет

лицевой счёт телевидение



Эталон-Оптик — СВЯЗЬ, проверенная временем

С 2006 года мы строим телеком-среду Волхова и района. Не просто подключаем, а создаём надёжную инфраструктуру, которая растёт вместе с городом. Интернет, цифровое ТВ, видеонаблюдение — всё, чтобы быть ближе, быстрее и удобнее.

Начиная с первых подъездов и коммутаторов, сегодня за нашей спиной:

- резервируемая сеть с 40 Гбит/с на входе
- облачные сервисы, работающие без перебоев
- стабильный интернет до 200 Мбит/с
- тысячи подключённых квартир, домов, организаций
- и главное — **более 16 000 абонентов**, которые доверяют нам каждый день.



Стабильный интернет

Никаких сюрпризов — вы получаете ту скорость, за которую платите



Цифровое телевидение

Каналы для всей семьи: кино, спорт, новости, детские в отличном качестве



Облачное видеонаблюдение

Следите за подъездом, двором или дачей через приложение и с любой точки



Быстрое подключение

Заявка, согласование времени и уже на следующий день всё работает



Настройка оборудования

Не нужно разбираться в проводах и настройках, мы сделаем всё за вас



Простые тарифы

Без мелкого шрифта и скрытых условий, только честная стоимость



Ежедневная техподдержка

На связи с 09:00 до 21:00 по телефону, в мессенджерах и в соцсетях



Удобная оплата

Любые банковские карты, СБП или онлайн-сервисы без комиссии и очередей



Абонементы на услуги

Платите на 3, 6 или 12 месяцев вперёд и экономьте каждый месяц



Временная блокировка

Уехали в отпуск? Приостановите списания и не теряйте средства



Подарки и бонусы

Дарим бонусы, акции для новосёлов и бонусная программа



Услуги для бизнеса

Надёжные каналы связи, видеонаблюдение и интернет для офисов и магазинов

СТАБИЛЬНАЯ СВЯЗЬ. СОВРЕМЕННЫЕ ТЕХНОЛОГИИ. ВСЁ, ЧТО НУЖНО — УЖЕ У ВАС

Зарегистрируйтесь в Личном кабинете

- 1 Перейдите на официальный сайт компании по адресу: volhov.ru
- 2 В верхнем меню главной страницы выберите **Личный кабинет**
- 3 В открывшемся окне авторизации нажмите на ссылку **Зарегистрироваться**
- 4 Заполните регистрационную форму:

- **E-mail.** Введите действующий адрес электронной почты, к которому у вас есть постоянный доступ. Он потребуется для подтверждения регистрации
- **Имя пользователя.** Придумайте и укажите уникальное имя (логин). Можно использовать адрес электронной почты
- **Пароль.** Придумайте и введите надежный пароль
- **Повторите пароль.** Введите пароль повторно для проверки на совпадение

- 5 После заполнения всех полей нажмите кнопку **Регистрация**

❗ **Важно:** на указанный e-mail будет отправлено письмо со ссылкой для подтверждения регистрации. Перейдите по этой ссылке, чтобы активировать Личный кабинет

Привяжите услуги к Личному кабинету

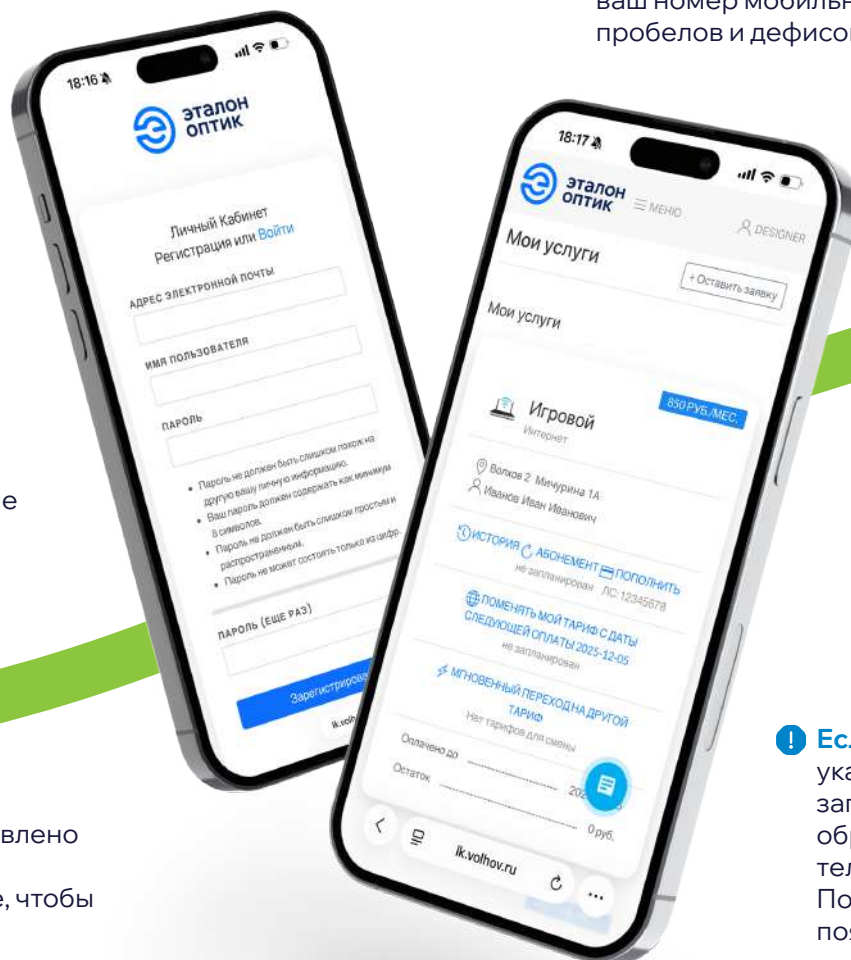
Чтобы в Личном кабинете отображались ваши услуги, необходимо привязать номер телефона, указанный при заключении договора.

- 1 В разделе **Добро пожаловать** нажмите кнопку **Доб. телефон**
- 2 В открывшейся форме, в блоке **Редактировать телефон**, введите ваш номер мобильного телефона. Формат ввода: без +7 или 8, пробелов и дефисов. Пример: 9876542100
- 3 Нажмите кнопку **Запросить SMS с кодом подтверждения**. В течение 2 минут на указанный номер придёт SMS с 4-значным кодом
- 4 Введите его в поле **COD** и нажмите **Ввод**

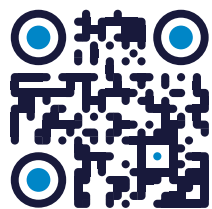
После успешного подтверждения:

- Откроется страница **Мой профиль**, где номер будет отмечен как **Подтверждён**
- Перейдите в раздел **Мои услуги** через **Меню** — здесь отобразится список всех активных услуг, привязанных к указанному номеру

❗ **Если услуги не отображаются**, возможно, вы указали номер, не совпадающий с тем, что записан в договоре. Для корректировки обратитесь в техническую поддержку по телефону 777-60 или лично в офис с паспортом. После обновления данных услуги автоматически появятся в Личном кабинете



Оплата услуг не выходя из дома



Чтобы избежать отключения услуг, заранее проверьте, всё ли оплачено. Списание абонентской платы происходит **ежемесячно 5 числа**

На сайте volhov.ru

- 1 Перейдите в раздел **Оплатить** или отсканируйте QR-код
- 2 Выберите нужную кнопку:
 - Оплата Интернет — для интернета, комбо-тарифов и TVIP media
 - Оплата ТВ — для цифрового ТВ и видеонаблюдения
- 3 Введите номер Лицевого счёта и сумму пополнения

Подходят карты любых банков.

Через Сбербанк Онлайн:

- 1 Откройте приложение Сбербанк Онлайн
- 2 Введите в поиске: Эталон Оптик
- 3 Выберите нужную услугу:
 - Эталон-Оптик Интернет
 - Эталон-Оптик Кабельное ТВ
- 4 Укажите номер Лицевого счёта 8 цифр
- 5 Для каждой услуги свой номер
- 6 Внесите нужную сумму

Все платежи мгновенны и без комиссии



Собираетесь в отпуск?

Если вы уезжаете и не планируете пользоваться интернетом или ТВ — услуги можно временно заблокировать, чтобы не списывались деньги.

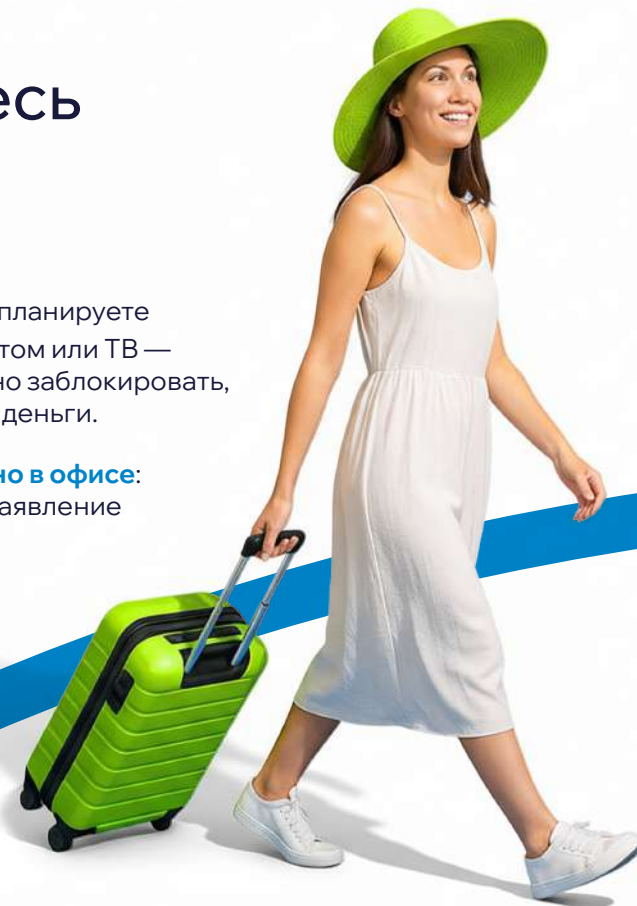
- 1 Оформить можно **лично в офисе**: достаточно написать заявление
- 2 Или **скачать шаблон** заявления с сайта и прислать фото с подписью



Укажите срок блокировки:

- если в заявлении есть дата окончания — разблокируем в этот день автоматически
- без даты — возобновление только по новому заявлению

- ❗ При блокировке до 3 месяцев порт интернета сохраняется. При блокировке больше 3 месяцев сохранение порта не гарантируется. По звонку блокировка/разблокировка не производится — это важно для вашей безопасности. Заблокировать можно интернет и ТВ, если у вас нет активного абонента. Абонентская плата не начисляется, деньги замораживаются на лицевом счёте. После разблокировки неиспользованные средства переносятся на текущий период



А какой у вас интернет?

Скорость — не просто цифры. Это то, как быстро запускается фильм, насколько чётко проходит видеозвонок, и сколько устройств в доме может быть онлайн одновременно — без зависаний и перезагрузок.

Если вы уже пользуетесь интернетом от Эталон-Оптик — возможно, у вас тариф на 50 или 100 Мбит/с. А если пока подключено только телевидение — самое время взглянуть, какие интернет-решения мы предлагаем и чем они отличаются:

50
Мбит/с

Для повседневных задач

Подходит для спокойного использования без перегрузки сети

- Фильмы, общение в соцсетях, звонки по видео
- Рекомендуется для 1–2 устройств: например, ноутбук + Смарт-ТВ
- Безлимитный доступ, стабильная скорость, ничего лишнего

100
Мбит/с

Универсальный выбор

Отличный вариант для семьи, где интернетом пользуются все

- Full HD видео на всех устройствах без задержек
- Онлайн-учёба, работа с видеосвязью, кинотеатры, сериалы
- Уверенно тянет до 4 активных устройств одновременно

200
Мбит/с

Максимум возможностей

Никаких тормозов — интернет с запасом на будущее

- Стриминг в 4K, онлайн-игры, видео в 8K
- Пять и более устройств в доме — без компромиссов
- Подходит для геймеров, блогеров, больших семей

! **Перейти на другой тариф** можно в пару кликов — прямо в личном кабинете. Без звонков, без ожидания. Выбирайте то, что подходит именно вам

акция

Добро пожаловать!

Переходя к нам, вы получаете
месяц бесплатных услуг

Пользовались другим интернетом, но хочется надёжности и скорости? Подключаясь к нам вы получаете 1 месяц в подарок



акция

С новосельем!

Кота запустили? Теперь мы.
Месяц услуг в подарок.

Подключитесь в новой квартире и получите месяц выбранных услуг бесплатно — будь то интернет, ТВ или Комбо-пакет. Укажите при подключении, что вы новосёл и мы оформим всё быстро и с заботой.

Кабельное цифровое ТВ

160⁺
каналов

Каналы в высоком качестве, которые работают сразу после подключения. Без приставок. Без интернета. Без заморочек

Подключите до 5 телевизоров без доплат — один кабель, один тариф, стабильная картинка на всех экранах. А ещё 20 цифровых радиостанций и более 50 аналоговых каналов на случай, если у вас старый телевизор

Вместе — дешевле

В тарифах КОМБО вы получаете быстрый интернет и цифровое ТВ в одном пакете это выгоднее чем подключать услуги по отдельности, плюс бесплатное подключение и единый счёт.

Уже подключены к ТВ, но хотите интернет? Или наоборот — у вас интернет, а ТВ пока нет?

Обратитесь в офис или техподдержку, мы подскажем, какой тариф вам подойдёт.

экономия до
13%



Пригласи друга

акция

Получите по месяцу бесплатных услуг

Вы уже с нами, а значит пришло время приятных бонусов. Заберите подарочные сертификаты в нашем офисе и вручите друзьям — они подключаются по рекомендации, а вы получаете бесплатные месяцы

Интерактивное TVIP media

телевидение
НОВОГО
поколения



Управление просмотром

Пауза, перемотка и архив телепередач (кроме категории «Эфирные»)



Родительский контроль

Формируй список каналов, который будет отображаться на экране



Категории телеканалов

Найти нужный канал проще, выбрав категорию: Детские, Кино и Сериалы и др.



1 подписка — много устройств

Смотрите разные каналы на разных устройствах, не мешая друг другу



Собственный кинозал

Удобное разделение на жанры, части, сезоны и серии с описанием



Разнообразие устройств

TB приставки, Smart TV, iOS и Android, на ПК через браузер



Более 210 телеканалов

в базовых и дополнительных пакетах:

Начальный, Популярный, Премиальный, а также Основные инстинкты и Amedia Premium

Скачайте
на смартфон или планшет
а также смотрите через браузер:

volhov.tvip.media



Просмотр TVIP media доступен на всех моделях приставок TVIP S-Box, приставках с операционной системой Android TV, Smart TV с Android TV, приставки MAG-245, 250 и 254, а также на Smart TV Samsung 2017 года выпуска и новее, LG 2016 года и новее. Поддерживаются мобильные устройства на базе iOS и Android и приставки MAG-245, 250 и 254.

Кешбек за фидбек

акция

Получите до 600₽
на лицевой счёт

- Оставьте отзыв о нас на одной или нескольких площадках
- Укажите в тексте номер вашего договора
- Получите по 100₽ на счёт за каждый отзыв

Всё просто!



Яндекс



2ГИС



Google



Zoon



Отзовик



2ip

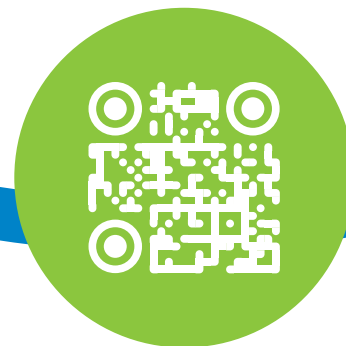
Экономьте на тарифах, копите на мечту

Оплачивайте услуги сразу на 3, 6 или 12 месяцев и экономьте каждый месяц. Абонементы доступны как на тарифах с интернетом, так и на пакетах, включающих цифровое ТВ. При предоплате вы получаете значительную выгоду — до нескольких тысяч рублей в год.

Как подключить абонемент:

- Пополните счёт заранее до даты следующего списания.
- Запланируйте абонемент в Личном кабинете — он активируется автоматически
- Или обратитесь в техподдержку, специалисты вам помогут

Абонементы —
это выгодно
и удобно!



Убедитесь
в этом сами!

- ! Абонемент активируется при первом использовании. Для продления — просто пополните счёт заранее на нужную сумму. Если сумма будет недостаточной или произойдёт просрочка — абонемент отключится, и оплата вернётся к помесечной.



Эталон-Бонус

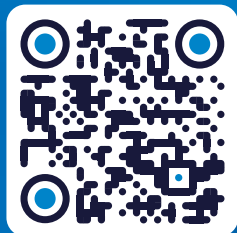
В нашей группе ВКонтакте vk.com/etalonoptic есть бонусная программа Эталон-Бонус — внутренняя система поощрения за вашу активность!

Каждый лайк, комментарий, участие в опросах, играх и конкурсах — это не просто проявление интереса, а путь к подаркам и скидкам.

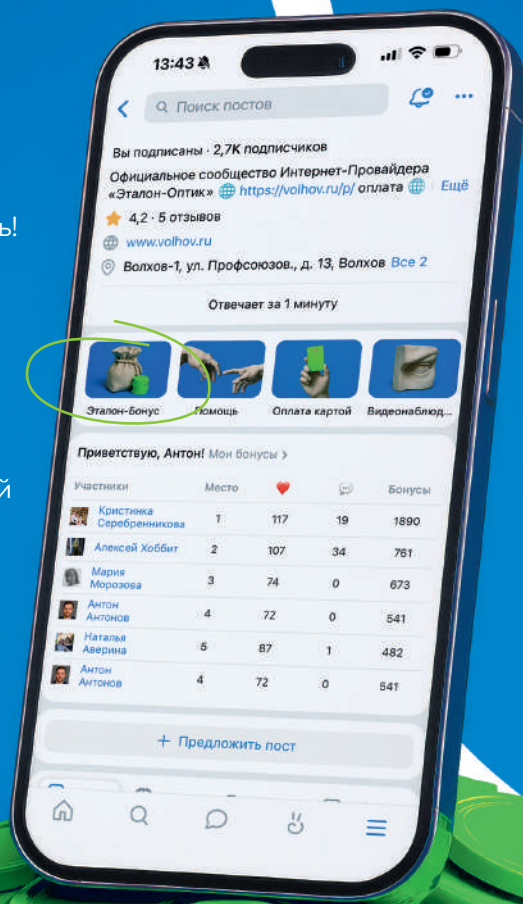
Вы можете найти вход в личный кабинет бонусной программы в главном меню сообщества.

А также вы можете следить за таблицей лидеров — она обновляется каждые 10 минут.

Хотите попасть в топ? Получить скидки? Активничайте!



Подробные правила
Эталон-Бонус



Как это работает?

Вы ставите лайки, пишете комментарии, участвуете в жизни сообщества — мы начисляем баллы:



За вступление в группу

20 приветственных бонусов новичкам для приятного старта



За лайк поста

Понравился пост? Получаете 1 бонус за каждый лайк



За лайк среди первых пяти

Будьте быстрее остальных и получите сразу 2 бонуса



За комментарий к посту

Общайтесь в группе и получайте по 3 бонуса за каждый комментарий



За коммент в первые 15 мин

Сразу 5 бонусов самым быстрым комментаторам



За участие в опросе

Ваш выбор в голосовании принесёт вам 1 бонус

Что с ними делать?

Их можно тратить в магазине бонусной программы на скидки на абонентскую плату, подарки и сюрпризы, полезные штуки



❗ Бонусы на счёте не сгорают и накапливаются от месяца к месяцу!

Безопасность — это просто

Если вы этого ещё не сделали, то, возможно, пора задуматься о подключении облачного видеонаблюдения — современного решения, где видео с камер хранится не на старом добром регистраторе, а в защищённом облаке, доступном 24/7

Это удобнее, безопаснее и даёт доступ к архиву в любой момент, даже если с камерой что-то случится



Ethernet подключение

Проводное подключение камеры по кабелю — стабильно и без помех



Доступ через интернет

Доступ к камерам онлайн из любой точки, где есть интернет-соединение



Скачивание записи

Видео хранится в облаке и доступно 24/7 для скачивания



Архив видеозаписей

Хранится выбранный период времени: 3, 7 или 14 дней



Android и iOS

Смотрите камеры в телефоне через приложение



Web версия

Веб-версия позволяет смотреть камеры прямо в браузере



Без видео- регистратора

Работает без регистратора, запись идёт сразу в облако 24/7



Просмотр как в регистраторе

Несколько камер на экране одновременно, как в привычном регистраторе



Ускоренный просмотр

Быстрая перемotka архива для удобного поиска событий

Современные IP-камеры

Мы устанавливаем надёжные камеры с разрешением от 3 Мп и выше. Подберём подходящую модель, закупим и бесплатно доставим в Волхов по официальному прайс-листу, без наценки. Проконсультируем и поможем выбрать оптимальное решение



Forpost приложение

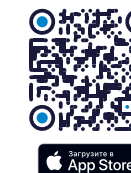
Собственное приложение для просмотра онлайн-видео и записей из архива на ПК и на смартфоне



x64



x86



Загрузите в
App Store



Доступно в
Google Play

Настройка Wi-Fi роутера



1 Подключение оборудования

- Подключите роутер к электросети
- Подключите интернет-кабель Эталон-Оптик в порт **WAN**
- Соедините ПК/ноутбук с роутером через **LAN**-порт комплектным сетевым кабелем или подключите смартфон/ноутбук к Wi-Fi сети роутера. Название сети (SSID) и пароль указаны на наклейке на корпусе устройства

2 Вход в веб-интерфейс роутера

- Откройте браузер. Интернет при этом не требуется
- В адресной строке введите **IP-адрес** роутера, который указан на наклейке устройства
- Введите **логин и пароль** администратора.

3 Настройка подключения к интернету

- Запустите **Мастер настройки**, если есть, или перейдите вручную **Сеть → Интернет (WAN)**
- Установите рабочий режим: **Роутер**
- Выберите тип подключения: **PPPoE**. Если доступен выбор провайдера: **Россия → Волхов → Эталон-Оптик → PPPoE**
- Введите **логин и пароль** из памятки абонента
- Если есть параметр **Использовать вторичное подключение** — снимите галочку
- Сохраните настройки. После сохранения роутер установит соединение, и интернет заработает

Настройка Wi-Fi

Перейдите в меню: Wi-Fi → Безопасность. Настройка выполняется отдельно для диапазонов 2.4 ГГц и 5 ГГц

Основные параметры

- **Имя сети (SSID)**: укажите название
- **Тип защиты**: WPA2-PSK (рекомендуется)
- **Пароль**: не менее 8 символов

Дополнительные параметры

для 2.4 ГГц:

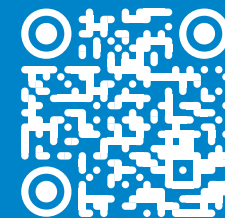
- **Ширина канала**: Авто или вручную:
- **40 МГц** — максимальная скорость в небольших помещениях
- **20 МГц** — выше стабильность в крупных помещениях

для 5 ГГц:

- **Канал**: Авто

Сохраните настройки

Готово! Роутер настроен и подключён к сети Эталон-Оптик. Если возникнут трудности с подключением или работой интернета, обратитесь в техподдержку



Другие инструкции
на нашем сайте

Вопросы и ответы



Что делать, если не работает интернет?

1 Проверьте подключение

- Убедитесь, что кабель плотно подключен к разъему WAN
- Посмотрите на индикацию роутера: должны гореть лампы питания, Wi-Fi, Internet и LAN
- Не должно быть красных индикаторов.

2 Перезагрузите оборудование

- Отключите роутер от электросети
- Подождите 2 минуты
- Подключите обратно и дождитесь полной загрузки

3 Осмотрите кабель

- Проверьте, нет ли сгибов, пережимов или повреждений
- Убедитесь, что кабель не повреждён мебелью или животными

4 Выполните прямое подключение

Если роутер неисправен или сброшен на заводские настройки:

- Отсоедините кабель провайдера от роутера
- Подключите его напрямую в компьютер
- Настройте PPPoE-подключение по инструкции на нашем сайте

- ❗ Если проблема не решена, звоните по номеру +7 (81363) 777 60 для диагностики и ремонта

Как изменить тарифный план?

- 1 Зайдите в личный кабинет
- 2 В меню выберите [Мои услуги](#)
- 3 На карточке своего тарифа нажмите [Поменять мой тариф с даты следующей оплаты](#)
- 4 Далее в диалоговом окне выберите подходящий тариф в доступных для переключения

Как измерить скорость интернета?

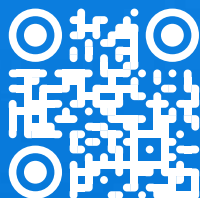
- 1 **Подключитесь по кабелю.** Wi-Fi может исказить результат. Надёжнее всего — замерять через кабель напрямую к ноутбуку или ПК. Замер по Wi-Fi может дать заниженные значения из-за помех и особенностей беспроводной сети
- 2 **Закройте все программы.** Закройте торрент, стрим, обновления и другие вкладки. Всё это съедает часть канала и вредит замеру
- 3 **Используйте проверенные сервисы:** 2ip, Яндекс.Интернетометр
- 4 **Проверяйте на устройстве с гигабитной сетевой картой.** Старые устройства могут физически не поддерживать высокие скорости, даже если тариф позволяет
- 5 **Повторите тест несколько раз.** Лучше в разное время суток — это покажет более объективную картину
- 6 **Если всё сделали правильно, а скорость ниже тарифа —** напишите или позвоните в техподдержку. Поможем разобраться!

Почему Wi-Fi работает медленно?

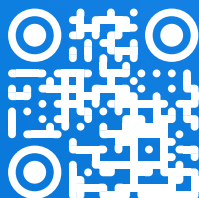
- 1 **Помехи от соседних сетей.** В многоквартирных домах частоты перегружены — скорость падает. Переключите канал, используйте 5 ГГц
- 2 **Слабый сигнал.** Стены, мебель и техника ослабляют Wi-Fi. Поставьте роутер выше и ближе к центру квартиры или дома
- 3 **Много подключённых устройств.** Скорость делится между всеми. Отключите лишние устройства и фоновые загрузки
- 4 **Программные помехи.** VPN, торренты, антивирусы и обновления занимают канал. Отключите лишние программы

Почему не открываются некоторые сайты?

Если отдельные сайты не открываются, причина обычно в локальных настройках. Проверьте DNS — при их ошибке страницы могут быть недоступны. Отключите VPN, прокси и фильтры, которые нередко ограничивают доступ. Антивирусы и расширения браузера тоже могут блокировать ресурсы. Иногда виноват кеш или временный сбой на стороне самого сайта. Если проблема повторяется, попробуйте перезагрузить оборудование.



Мы ВКонтакте



Мы в Telegram

Контакт-центр
09:00 — 21:00
ежедневно

+7 (81363) 777-60
+7 (964) 367-77-66